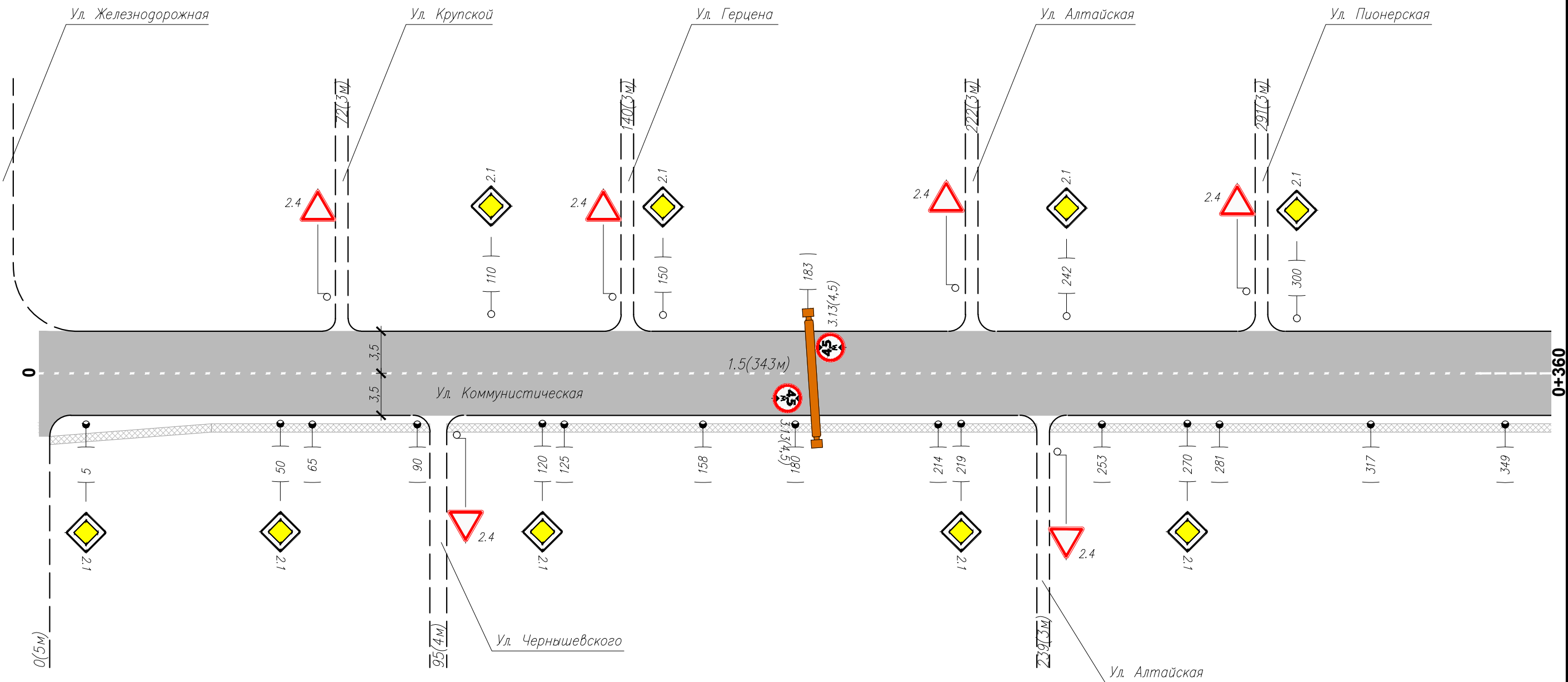


Тротуары слева	
Дорожные ограждения и направл. уст-ва слева	
Дорожные ограждения и направл. уст-ва по осевой	
Горизонтальная дорожная разметка слева	2-я от осевой
	1-я от осевой
Элементы дороги в плане	
Элементы дороги в продольном профиле	0/00



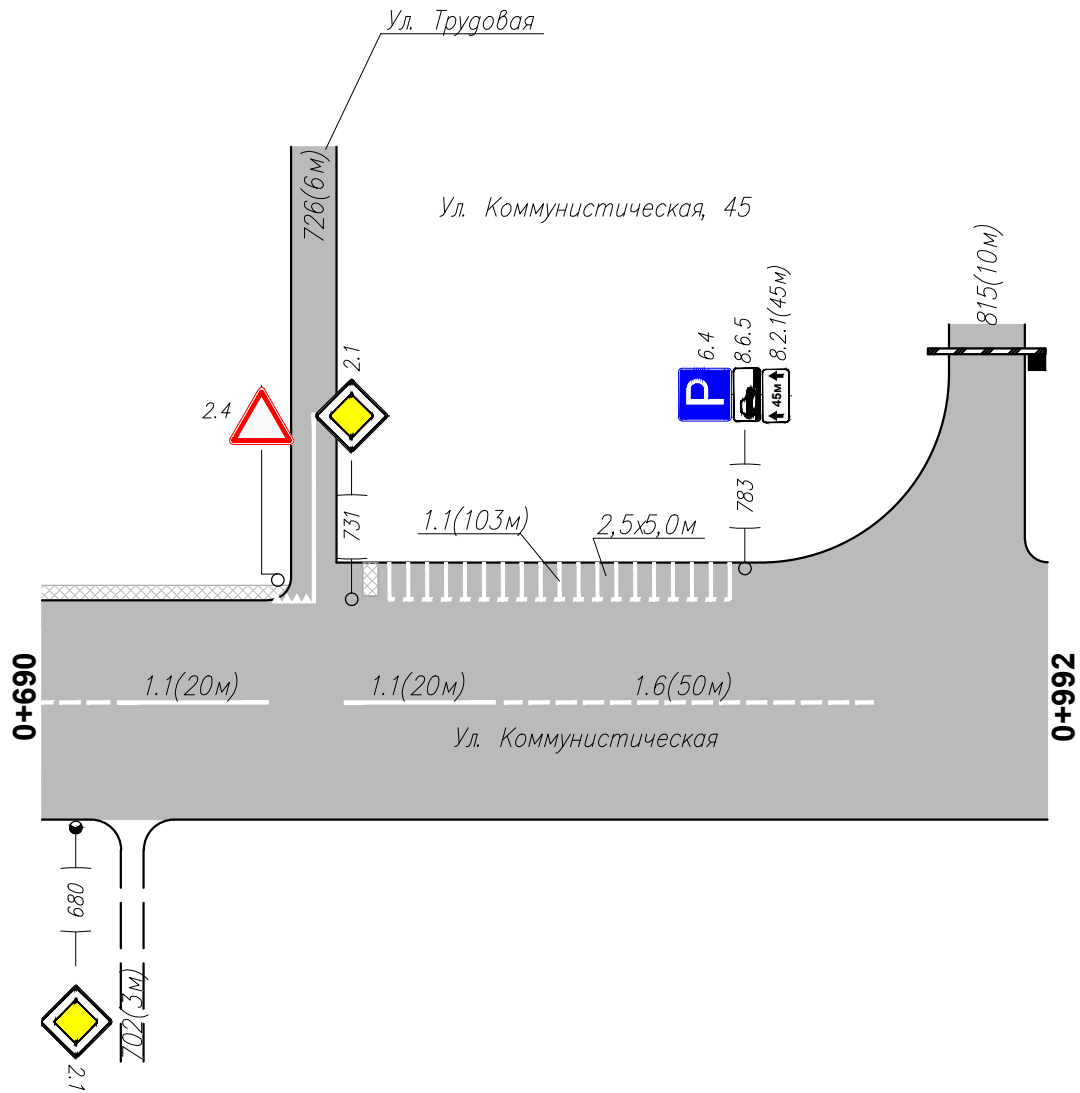
Горизонтальная дорожная разметка справа	Осевая линия	1.5(343м) 0-343	
	1-я от осевой		
	2-я от осевой		
Дорожные ограждения и направл. уст-ва справа			
Тротуары справа	2	93	97

Изм.	Кол.уч.	Лист	N док	Подп.	Дата

Ул. Коммунистическая



Тротуары слева	723
Дорожные ограждения и направл. уст-ва слева	
Дорожные ограждения и направл. уст-ва по осевой	
Горизонтальная дорожная разметка слева	2-я от осевой
	1-я от осевой
Элементы дороги в плане	
Элементы дороги в продольном профиле	0/00



Инв. N подлин.	Подпись и дата	Взам инв. N	Горизонтальная дорожная разметка справа	Осевая линия	1.1(20м) 700–720	1.1(20м) 730–750	1.6(50м) 750–800	
				1–я от осевой				
				2–я от осевой				
				Дорожные ограждения и направл. уст–ва справа				
				Тротуары справа				

Сводная ведомость объемов горизонтальной дорожной разметки

№ км	1.1	1.5	1.6	1.13	1.16	1.20	Площадь на км, м2
	п.м.	п.м.	п.м.	п.м.	м2	шт.	
Ширина, м	0,1	0,1	0,1	1	1	1	
Козф. Прив.	1	0,25	0,75	0,15	1	1,3	
1	408	343	162	15	62	2	128,38
Итого:	408,00	343,00	162,00	15,00	62,00	2,00	
линейные км	0,408	0,343	0,162	0,015	0,062	0,002	
приведенный км	0,408	0,086	0,122	0,002	0,062	0,003	Всего, м2:
Площадь, м2	40,80	8,58	12,15	2,25	62,00	2,60	128,38
Площадь желтой краски, м2	0,00	0,00	0,00	0,00	0,00	0,00	0,00
Площадь белой краски, м2	40,80	8,58	12,15	2,25	62,00	2,60	128,38

Инв. N подлин.	Подпись и дата	Взам инв. N

Ведомость размещения дорожных знаков

№ п/п	Номер знака по ГОСТ Р 52290-2004	Наименование знака	Типоразмер знака	Площадь знаков, м2 (для знаков индивидуального проектирования)	Адрес (км + м)	Установлено/требуется установить	Количество	Месторасположение	
1	2	3	4	5	6	7	8	9	10
		<b>ЗНАКИ ПРИОРИТЕТА</b>							
1	2.1	Главная дорога	2		0+005	требуется	1		справа
2			2		0+150	требуется	1	слева	
3			2		0+19	требуется	1	слева	
4			2		0+242	требуется	1		справа
5			2		0+300	требуется	1	слева	
6			2		0+408	требуется	1		справа
7			2		0+427	требуется	1	слева	
8			2		0+470	требуется	1		справа
9			2		0+522	требуется	1	слева	
10			2		0+731	требуется	1	слева	
11			2		0+120	требуется	1		справа
12			2		0+270	требуется	1		справа
13			2		0+680	требуется	1		справа
14	2.4	Уступите дорогу	2		0+576	установлен	1		справа
15			2		0+662	установлен	1	слева	
		Итого установлено					2		
		Итого требуется					13		
		Итого					15		
		<b>ЗАПРЕЩАЮЩИЕ ЗНАКИ</b>							
16	3.13 (4,5)	Ограничение высоты	2		0+183	требуется	1	слева	
17			2		0+183	требуется	1		справа
		Итого установлено					0		
		Итого требуется					2		
		Итого					2		
		<b>ПРЕДПИСЫВАЮЩИЕ ЗНАКИ</b>							
18	4.3	Круговое движение	2		0+576	установлен	1		справа
19			2		0+662	установлен	1	слева	
		Итого установлено					2		
		Итого требуется					0		
		Итого					2		
		<b>ИНФОРМАЦИОННЫЕ ЗНАКИ</b>							
20	6.4	Парковка	2		0+563	требуется	1		справа
21			2		0+783	требуется	1	слева	
		Итого установлено					0		
		Итого требуется					2		
		Итого					2		
		<b>ЗНАКИ ДОПОЛНИТЕЛЬНОЙ ИНФОРМАЦИИ (ТАБЛИЧКИ)</b>							
22	8.13	Направление главной дороги	2		0+576	требуется	1		справа
23			2		0+662	требуется	1	слева	
24	8.2.1(30м)	Зона действия	2		0+563	требуется	1		справа
25	8.2.1(45м)	Зона действия	2		0+783	требуется	1	слева	
26	8.6.5	Способ постановки транспортного средства	2		0+563	требуется	1		справа
27			2		0+783	требуется	1	слева	
		Итого установлено					0		
		Итого требуется					6		
		Итого					6		
		Итого установлено					4		
		Итого требуется					23		
		Итого					27		

Инв. N подлин.

Подпись и дата

Взам. инв. N

Ведомость размещения искусственного освещения

№ п/п	Начало участка, км+м	Конец участка, км+м	Объект установки	Количество опор \ светильников	Протяженность,м		Расположение
					Проектируемые в соответствии с нормативными документами,м	Фактически установленные, м	
1	2	3	4	5	6	7	8
Итого				18\18	0	522	
1	0+041	0+563		18\18		522	Справа

Инв. N подлин.	Подпись и дата	Взам. инв. N

Ведомость размещения пешеходных дорожек (тротуаров)

№ п/п	Начало участка, км+м	Конец участка, км+м	Расположение	Объект установки	Протяженность,м	
					Проектируемые в соответствии с нормативными документами,м	Фактически установленные,м
1	2	3	4	5	6	7
Итого					130	510
1	0+002	0+093	Справа			91
2	0+097	0+238	Справа			141
3	0+240	0+416	Справа			176
4	0+426	0+480	Справа		54	
5	0+489	0+565	Справа		76	
6	0+621	0+723	Слева			102

Инв. N подлин.	Подпись и дата	Взам. инв. N